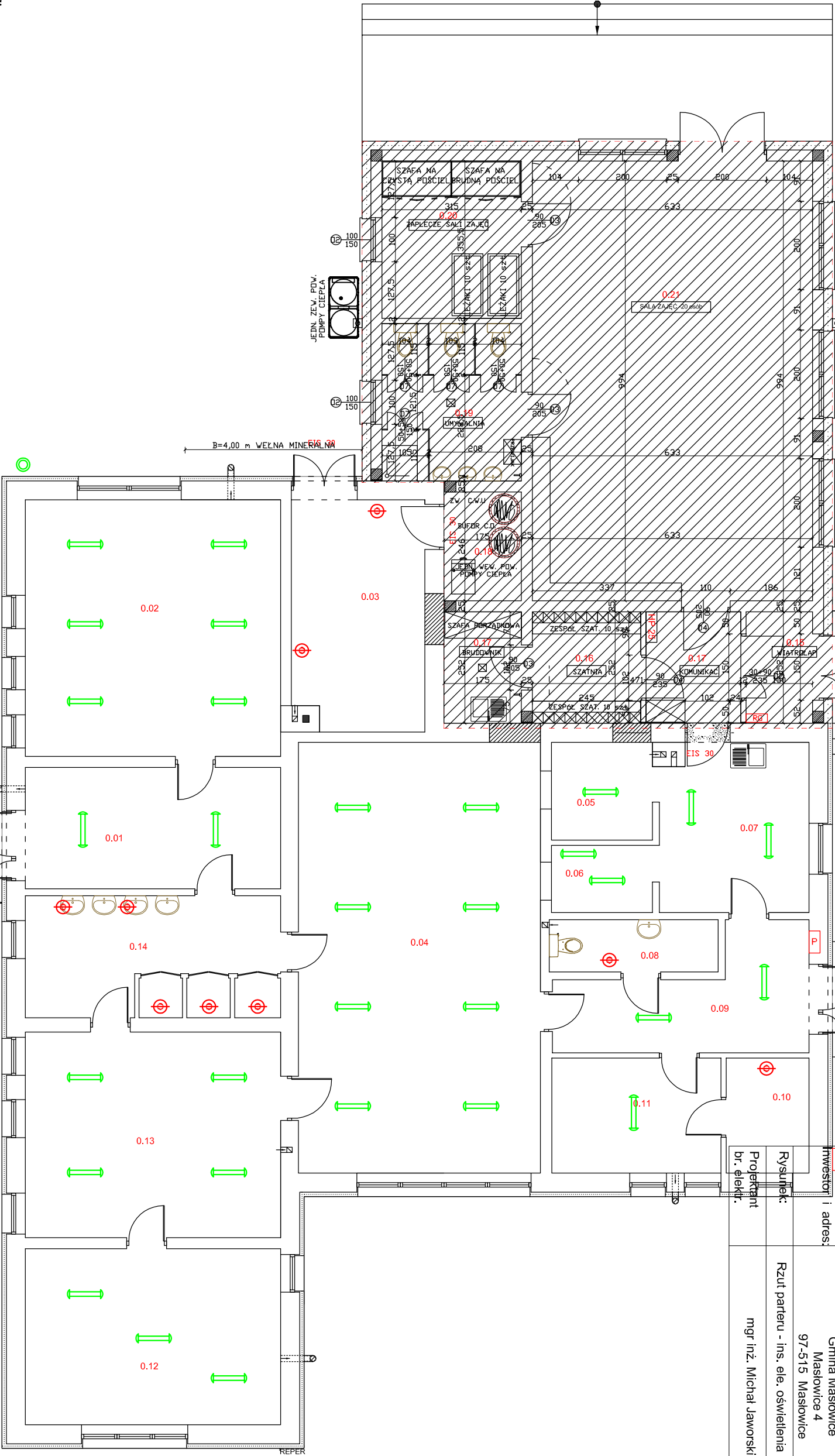


Temat inwestycji: Publicznego Samorządowego Przedszkola w Masłowicach.		Temomodernizacja budynku	
Adres inwestycji: dz. nr ew. 323/5, obręb 0014 Masłowice, jed. ewid. 101210_2 Masłowice		<div><div><div></div></div><div>KONTUR <small>Biurowo Projektów Budowlanych</small></div></div>	
Inwestor i adres: Gmina Masłowice Masłowice 4 97-515 Masłowice		Nr rys. E-1	Skala: 1:100
Rzut parteru - ins. ele. oświetlenia istniejąca.		Branża: E	Etap: PT
Projektant br. elekt. mgr inż. Michał Jaworski		Format: 297x420	
		Podpis:	
		Nr uprawnień: LOD/1692/PWOE/12	



Legenda:

- A.1 – Oprawa oświetleniowa na źródło LED, IP40, IK05, UGR ≤19, T=4000K, CRI ≥80, strumień świetlny oprawy: 4000lm, moc: ≤36W, 2 kl. ochronności, temperatura pracy: -20°C ÷ +40°C, żywotność: 60000h (L80B20); montaż: naścienny lub na podłogę, obudowa: profil aluminiowy biały, format 600x600, klasz: mikropromienny, samogrzewający, stabilizowany promienniki UV, przeciwosłoniowy, wykonany z PMMA; układ zasilający: zasilacz LED; zgodność z normami EN 60598-1, EN 60598-2-2, EN 60598-2-22, EN 62471, CAM Minimalne Kryteria Środowiskowe zgodnie z DM 11.01.2017, 2014/53/EU, atest PZH
- B.1 – Oprawa oświetleniowa na źródło LED, IP65, IK05, CRI ≥80, T=4000K, 4-stopniowa, ręczna regulacja strumienia świetlnego i mocy; krok 1 5000lm / 34W, krok 2 – 4400lm / 29W, krok 3 3650lm / 24W, krok 4 3080lm / 19W; 1 kl. ochronności; brak widocznego migotania: PstLM ≤1, SLM ≤0,4, temperatura pracy: -20°C ÷ +40°C, żywotność: 100000h (L80B20); montaż: naścienny, do koryta kablowego, opcjonalnie z siatką ochronną; obudowa: poliwęglan, RAL 7035; uszczelka: poliuretan; klipsy: technopolimer; układ optyczny: odbłyśnik z białej siatki molowanej proszkowo; klasz: przeciwosłoniowy poliwęglan mikropromienny; układ zasilający: zasilacz LED z funkcją przeliczania mocy, praca w standardzie HACCP; zgodność z normami EN 60598-1, EN 60598-2-1, EN 60598-2-22, DIN18032-3:1997-04, EN 62471, 2014/53/EU, świadectwo ENEC, atest PZH
- C.1 – Oprawa oświetleniowa na źródło LED, IP65, IK08, 2 klasa ochronności, T=4000K, CRI ≥80, strumień świetlny oprawy: 2080lm, moc: ≤26W, montaż: naścienny lub na podłogę, obudowa: poliwęglan z wewnętrznym pierścieniem z opalizowanego poliwęglanu, średnica: max. 300mm; klasz: opalizowany poliwęglan; temperatura pracy: -10°C ÷ +40°C, żywotność: 40000h (L80B20); zgodność z normami EN 60598-1, EN 60598-2-1, EN 62471
- C.2 – Oprawa oświetleniowa na źródło LED, IP65, IK08, 2 klasa ochronności, T=4000K, CRI ≥80, strumień świetlny oprawy: 3200lm, moc: ≤40W, montaż: naścienny lub na podłogę, obudowa: poliwęglan z wewnętrznym pierścieniem z opalizowanego poliwęglanu, średnica: max. 400mm; klasz: opalizowany poliwęglan; temperatura pracy: -10°C ÷ +40°C, żywotność: 40000h (L80B20); zgodność z normami EN 60598-1, EN 60598-2-1, EN 62471
- Oprawa oświetleniowa LED, IP65, IK08, T=4000K, CRI ≥80, strumień świetlny oprawy: ≥2080lm, moc: ≤26W, 2 kl. ochronności, temperatura pracy: -10°C ÷ +45°C, żywotność: ≥8000h; montaż: naścienny / na podłogę, obudowa: poliwęglan, średnica: max. 300mm; klasz: poliwęglan; układ zasilający: zasilacz;